

## SXD, FXD N und FXD Technische Daten Doppelstock-Hochhubwagen

---

SXD 20/Li-Ion

FXD 20 N/Li-Ion

FXD 20/Li-Ion





Kategorie	Kennzeichen	Beschreibung	Einheit	SXD 20/Li-Ion		FXD 20 N/Li-Ion		STILL	
				Wert	Wert	Wert	Wert		
Kennzeichen	1.1	Hersteller			STILL	STILL	STILL	STILL	STILL
	1.2	Typzeichen des Herstellers			<b>SXD 20/Li-Ion</b>	<b>FXD 20 N/Li-Ion</b>	<b>FXD 20/Li-Ion</b>	<b>FXD 20/Li-Ion</b>	<b>FXD 20/Li-Ion</b>
	1.3	Antrieb			Elektro	Elektro	Elektro	Elektro	Elektro
	1.4	Bedienung			Standgerät	Sitzgerät	Sitzgerät	Sitzgerät	Sitzgerät
	1.5	Nenntragfähigkeit		kg	2000	2000	2000	2000	2000
	1.5.1	Tragfähigkeit/Last	als Doppelstockwagen	Qi + Qm	kg	1000+800	1000+1000	1000+1000	1000+1000
	1.6	Lastschwerpunktstand		c	mm	600	600	600	600
	1.8	Lastabstand		x	mm	860 <sup>3</sup>	950 <sup>3</sup>	950 <sup>3</sup>	950 <sup>3</sup>
	1.9	Radstand		y	mm	1780 <sup>3</sup>	1824 <sup>3</sup>	1824 <sup>3</sup>	1828 <sup>3</sup>
Gewichte	2.1	Eigengewicht inkl. Batterie		kg	1348 <sup>1</sup>	1451 <sup>1</sup>	1451 <sup>1</sup>	1561 <sup>1</sup>	
	2.2	Achslast mit Last	antriebsseitig/lastseitig	kg	1273/2075 <sup>1</sup>	1318/2133 <sup>1</sup>	1318/2133 <sup>1</sup>	1390/2140 <sup>1</sup>	
	2.3	Achslast ohne Last	antriebsseitig/lastseitig	kg	943/405	992/459	992/459	1052/509	
Räder/Fahrwerk	3.1	Bereifung			Polyurethan	Polyurethan	Polyurethan	Polyurethan	
	3.2	Reifengröße	antriebsseitig	∅ x l	mm	254 x 102	254 x 102	254 x 102	
	3.3	Reifengröße	lastseitig	∅ x l	mm	85 x 85 (2x 85x60) <sup>2</sup>	85 x 85 (2x 85x60) <sup>2</sup>	2x 85x60 <sup>2</sup>	
	3.4	Stützrollengröße		∅ x l	mm	2x 140x50	2x 140x50	2x 140x50	
	3.5	Anzahl Räder (x = angetrieben)	antriebsseitig/lastseitig			1x + 1/2 (1x + 1/4) <sup>2</sup>	1x + 1/2 (1x + 1/4) <sup>2</sup>	1x + 1/2 (1x + 1/4) <sup>2</sup>	
	3.6	Spurweite	antriebsseitig/lastseitig	b <sub>10</sub> /b <sub>11</sub>	mm	484/380	siehe Hubgerüsttabelle	siehe Hubgerüsttabelle	siehe Hubgerüsttabelle
Grundabmessungen	4.2	Höhe	Hubgerüst eingefahren	h <sub>1</sub>	mm	siehe Hubgerüsttabelle	siehe Hubgerüsttabelle	siehe Hubgerüsttabelle	siehe Hubgerüsttabelle
	4.3	Freihub		h <sub>2</sub>	mm	siehe Hubgerüsttabelle	siehe Hubgerüsttabelle	siehe Hubgerüsttabelle	siehe Hubgerüsttabelle
	4.4	Hub		h <sub>3</sub>	mm	siehe Hubgerüsttabelle	siehe Hubgerüsttabelle	siehe Hubgerüsttabelle	siehe Hubgerüsttabelle
	4.5	Höhe <sup>4</sup>	Hubgerüst ausgefahren	h <sub>4</sub>	mm	siehe Hubgerüsttabelle	siehe Hubgerüsttabelle	siehe Hubgerüsttabelle	siehe Hubgerüsttabelle
	4.6	Initialhub		h <sub>5</sub>	mm	125	125	125	125
	4.7	Sitzhöhe in Bezug auf SIP		h <sub>7</sub>	mm	-	1024	1024	1166
	4.15	Gabelhöhe gesenkt		h <sub>13</sub>	mm	86	86	86	86
	4.19	Gesamtlänge		l <sub>1</sub>	mm	2170 <sup>1</sup>	2187 <sup>1</sup>	2187 <sup>1</sup>	2187 <sup>1</sup>
	4.20	Länge einschließlich Gabelrücken		l <sub>2</sub>	mm	1020 <sup>1</sup>	1037 <sup>1</sup>	1037 <sup>1</sup>	1037 <sup>1</sup>
	4.21	Gesamtbreite		b <sub>1</sub>	mm	770	820	820	970
	4.22	Gabelzinkenabmessungen		s/e/l	mm	51/180/1150	50/180/1150	50/180/1150	71/180/1150
	4.23	Radabmessung		s/e/l	mm	76/150/1115	75/150/1115	75/150/1115	75/150/1115
	4.24	Gabelträgerbreite		b <sub>3</sub>	mm	710	780	780	780
	4.25	Gabelaußenstand		b <sub>5</sub>	mm	560	560	560	560
	4.26	Breite zwischen Radarmen		b <sub>4</sub>	mm	196	255	255	255
4.32	Bodenfreiheit Mitte Radstand		m <sub>2</sub>	mm	20	20	20	20	
4.34	Arbeitsgangbreite bei Palette 800 x 1200 längs		A <sub>st</sub>	mm	2640 <sup>1</sup>	2684 <sup>1</sup>	2684 <sup>1</sup>	2693 <sup>1</sup>	
4.35	Wenderadius		W <sub>a</sub>	mm	1950 <sup>1</sup>	2012 <sup>1</sup>	2012 <sup>1</sup>	2021 <sup>1</sup>	
Leistungsdaten	5.1	Fahrgeschwindigkeit	mit/ohne Last	km/h	10/10	10/10	10/10	10/12	
	5.2	Hubgeschwindigkeit	mit/ohne Last	m/s	0,013/0,023	0,107/0,174	0,107/0,174	0,107/0,174	
	5.3	Hubgeschwindigkeit Initialhub	mit/ohne Last	m/s	0,064/0,089	0,034/0,07	0,034/0,07	0,034/0,07	
	5.3	Senkgeschwindigkeit	mit/ohne Last	m/s	0,045/0,032	0,377/0,394	0,377/0,394	0,377/0,394	
		Senkgeschwindigkeit Initialhub	mit/ohne Last	m/s	0,073/0,075	0,084/0,084	0,084/0,084	0,084/0,084	
	5.8	Max. Steigfähigkeit	0 kg/1200 kg/2000 kg	%	20/15/13	20/15/10	20/15/10	20/17/16	
5.9	Betriebsbremse				Elektromagnetisch	Elektromagnetisch	Elektromagnetisch	Elektromagnetisch	
E-Motor	6.1	Fahrmotor, Leistung S2 = 60 min		kW	3,0	3,0	3,0	3,0	
	6.2	Hubmotor, Leistung S3 = 10 %		kW	2,3	2,2	2,2	2,2	
	6.3	Batterie nach DIN 43531/35/36 A, B, C, nein			3PzS	3PzS	3PzS	3PzS	
	6.4	Batteriespannung/Nennkapazität K <sub>s</sub>		V/Ah	24/300 Li-Ion: 23/205	24/300 Li-Ion: 23/205	24/300 Li-Ion: 23/205	24/300 Li-Ion: 23/205	
	6.5	Batteriegewicht ±5% (herstellerabhängig)		kg	290	290	290	290	
	6.6	Energieverbrauch nach VDI-Zyklus		kWh/h	1,01	1,08	1,08	1,1	
	6.7	Umschlagleistung nach VDI-Zyklus		t/h	136	48	48	46	
Sonst.	8.1	Art der Fahrsteuerung			AC-Steuerung	AC-Steuerung	AC-Steuerung	AC-Steuerung	
	10.7	Schalldruckpegel (Fahrerohr)		dB(A)	67	69	69	68	
	Humanschwingung: Beschleunigung nach EN 13059		m/s <sup>2</sup>	0,74	0,56	0,56	0,4		

<sup>1</sup> Bei 3PzS-Batterie; +75 mm 4PzS-Batterie SXD 20; +100 mm 4PzS-Batterie FXD 20 N/FXD 20

<sup>2</sup> Mit Tandemrollen

<sup>3</sup> Initialhub abgesenkt

<sup>4</sup> Mit Lastschutzgitter +566 mm

### Hubgerüsttabelle

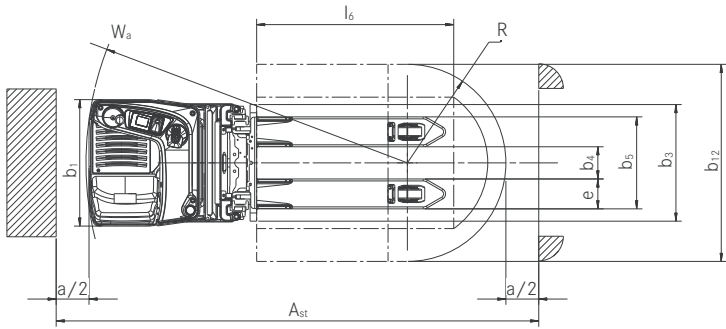
SXD 20	Hubgerüst	Einheit	Teleskop-Hubgerüst					NiHo-Hubgerüst				
			h <sub>1</sub>	h <sub>1</sub> '	h <sub>2</sub>	h <sub>3</sub>	h <sub>4</sub>	h <sub>1</sub>	h <sub>1</sub> '	h <sub>2</sub>	h <sub>3</sub>	h <sub>4</sub>
	Bauhöhe	mm	1240	1315	1415	1465	1515	1240	1315	1415	1465	1515
	Bauhöhe bei genutztem Freihub	mm	1315	1390	1490	1540	1590	-	-	-	-	-
	Freihub	mm	150	150	150	150	150	720	795	895	945	995
	Hub	mm	1574	1724	1924	2024	2124	1574	1724	1924	2024	2124
	Größte Höhe <sup>4</sup>	mm	2094	2244	2444	2544	2644	2094	2244	2444	2544	2644

### Hubgerüsttabelle

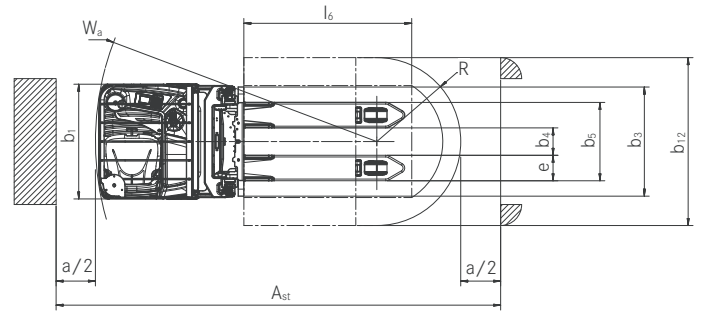
FXD 20 N	Hubgerüst	Einheit	Teleskop		NiHo	
			h <sub>1</sub>	h <sub>1</sub> '	h <sub>2</sub>	h <sub>3</sub>
	Bauhöhe	mm	1415	1665	1415	1665
	Bauhöhe bei genutztem Freihub	mm	1490	1740	-	-
	Freihub	mm	150	150	895	1145
	Hub	mm	1844	2344	1844	2344
	Größte Höhe <sup>4</sup>	mm	2364	2864	2444	2864

FXD 20	Hubgerüst	Einheit	Teleskop			NiHo		
			h <sub>1</sub>	h <sub>1</sub> '	h <sub>2</sub>	h <sub>3</sub>	h <sub>4</sub>	
	Bauhöhe	mm	1415	1665	1915	1415	1665	1915
	Bauhöhe bei genutztem Freihub	mm	1490	1740	1990	-	-	-
	Freihub	mm	150	150	150	895	1145	1395
	Hub	mm	1844	2344	2844	1844	2344	2844
	Größte Höhe <sup>4</sup>	mm	2364	2864	3364	2364	2864	3364

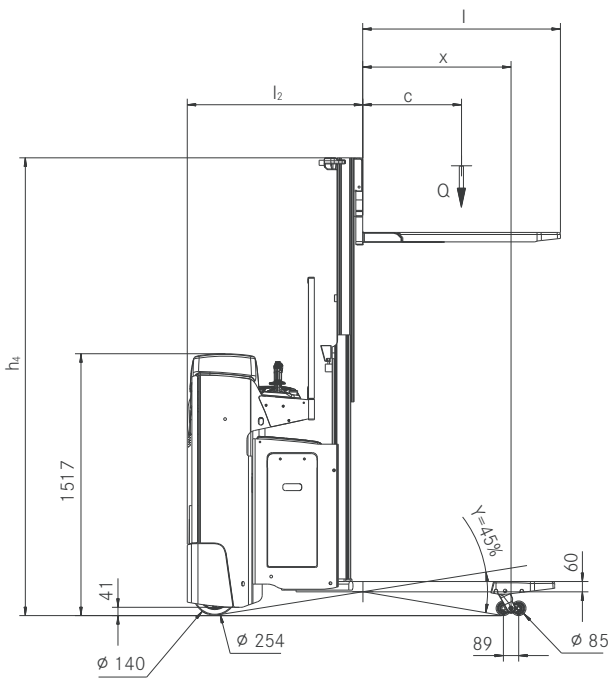
SXD und FXD N Doppelstock-Hochhubwagen  
 Technische Maßzeichnungen



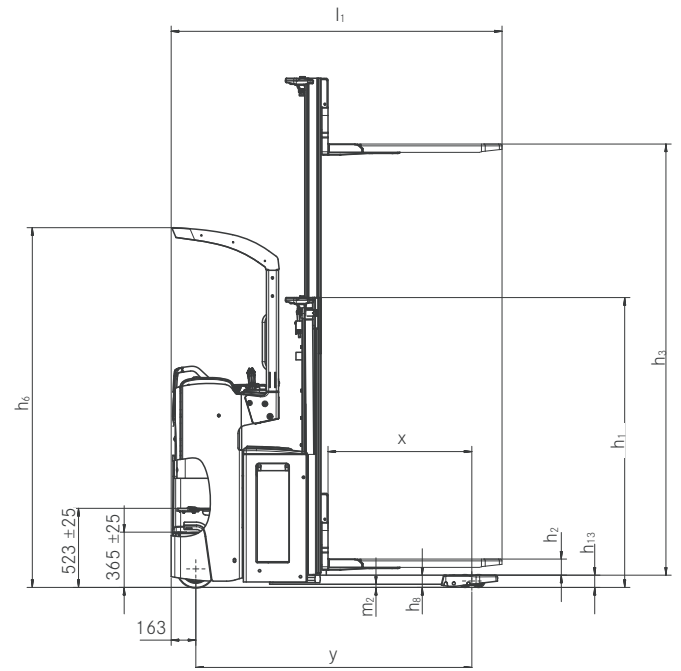
Draufsicht SXD



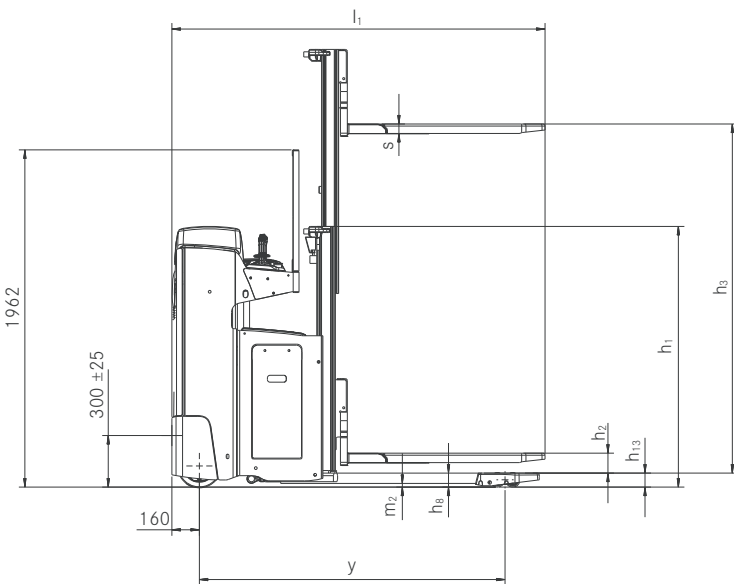
Draufsicht FXD N



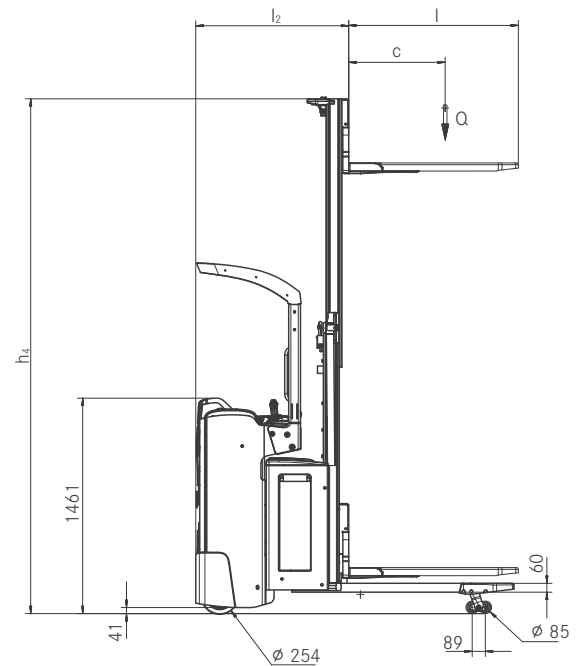
Seitenansicht SXD



Seitenansicht FXD N

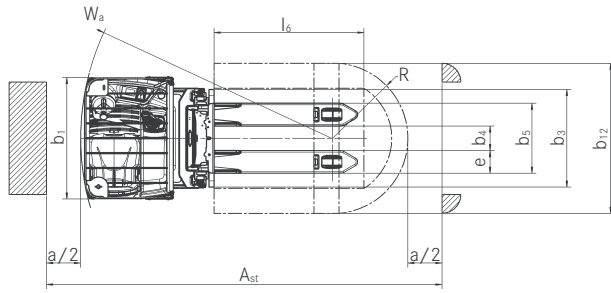


Seitenansicht SXD

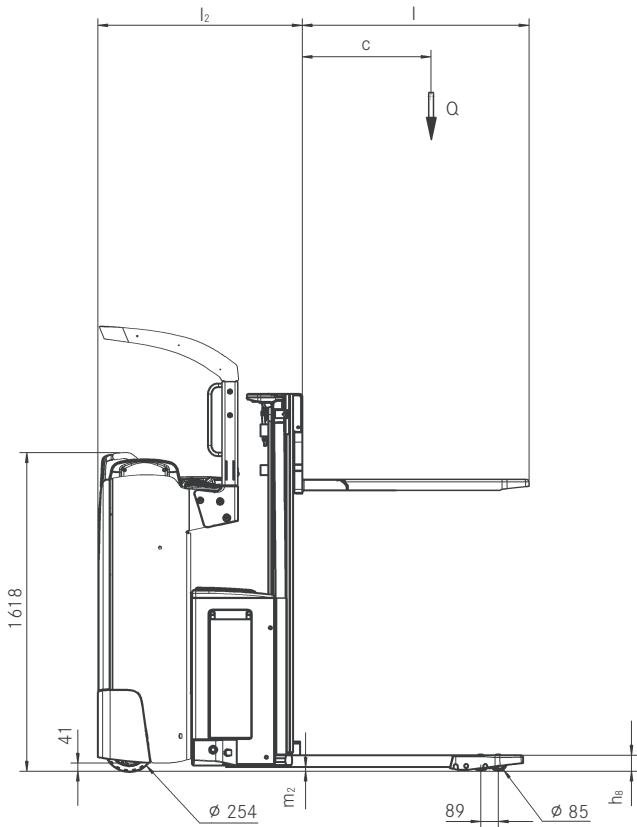


Seitenansicht FXD N

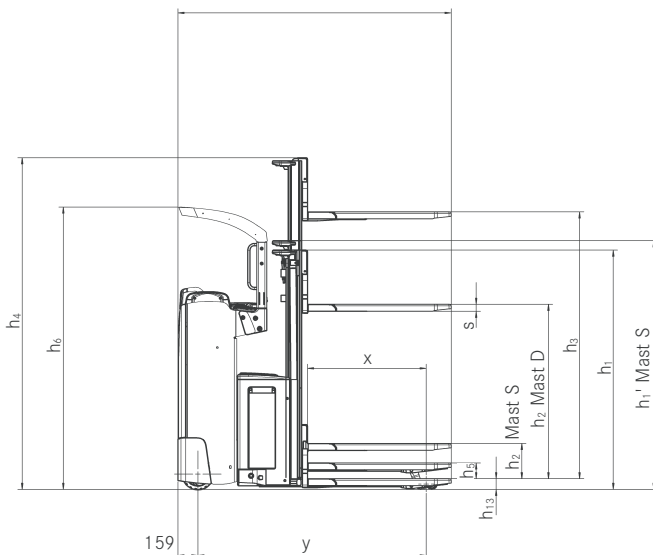
FXD Doppelstock-Hochhubwagen  
 Technische Maßzeichnungen



Draufsicht FXD



Seitenansicht FXD



Seitenansicht FXD

## SXD und FXD N Doppelstock-Hochhubwagen Detailbilder



Perfekte Sicht auf die Gabelspitzen erhöht den Palettenumschlag und die Sicherheit



Präzises Fahren, Heben und Senken ohne Umgreifen mit serienmäßigem Joystick für ermüdungsfreies Arbeiten



Batterietür bietet kantenfreie Kontur für das Arbeiten in beengten Bereichen



Höchster Komfort: Lenkrad links- oder rechtsseitig verfügbar für individuelle Anpassungen



Rückenschonend auch auf längeren Strecken dank der gefederten Fußplatte



Serienmäßiger seitlicher Batteriewechsel für höchste Verfügbarkeit und Ergonomie



Immer sicher unterwegs dank serienmäßigem Fahrerschutzdach



Optionaler Joystick 4Plus für Hub-, Senk- und Fahrsteuerung ohne Umgreifen für ermüdungsfreies Arbeiten



## FXD N und FXD Doppelstock-Hochhubwagen Detailbilder



Automatischer Niveausgleich für unebene Böden  
und für bestmögliches Fahrverhalten



Beste Sicht beim Ein- und Auslagern dank schmaler Fahrerschutzdachprofile



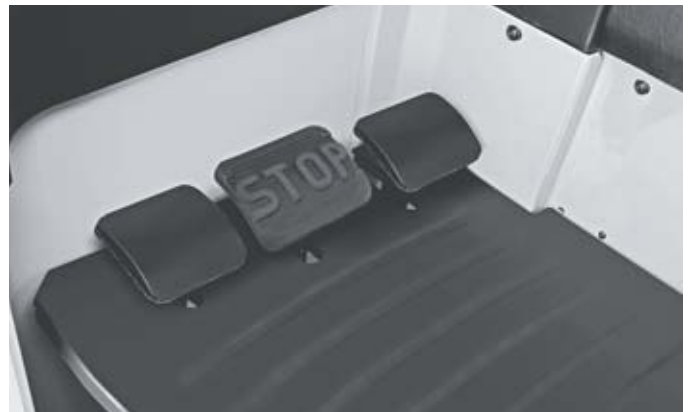
Flexibel und kraftvoll dank maximaler Tragkraft auf dem Masthub von bis zu  
1.200 kg



Höhere Umschlagleistung: bis zu 2.000 kg Tragkraft und 12 km/h  
Fahrgeschwindigkeit



Höchste Verfügbarkeit dank Li-Ion-Technologie und Zwischenlademöglichkeit



Präzision bis in die Fußspitzen mit Pedalerie für schnelle Fahrtrichtungswechsel



Besonders geräumiger Fahrerarbeitsplatz mit integrierten Ablagemöglichkeiten und  
Komfortsitz



Farbige Anzeige- und Bedieneinheit zeigt Batterieladestand, Fahrtrichtung und  
weitere Informationen

SXD, FXD N und FXD Doppelstock-Hochhubwagen  
Doppelte Ladung – einfach transportiert



## SXD, FXD N und FXD Doppelstock-Hochhubwagen Doppelte Ladung – einfach transportiert

---

**Kraftvoll und kompakt: Tragkraft bis zu 2.000 kg und schmales Chassis mit lediglich 770 mm Breite**

**Kraftvolle Rampenfahrten zur Erhöhung der Umschlagleistung und hohe Sicherheit durch optionalen Niveaueingleich des Fahrwerks**

**Intuitive Bedienung dank der wahlweisen Anbringung der Steuereinheit auf der linken oder rechten Bedienerseite**



### SXD

---

Der SXD ist das Fahrzeug für höchste Ansprüche. Mit dem SXD werden Doppelstockverladungen, die Be- und Entladung von Lkw oder auch der Horizontaltransport sicher und schnell umgesetzt. Er transportiert gleich zwei handelsübliche Paletten zeitsparend an den gewünschten Ort. Lasten werden auch auf der Rampe dank des optionalen Niveaueingleichs des Fahrwerks spielerisch leicht bewegt. Die Stärke des SXD liegt in seiner Flexibilität. So können mit dem SXD als Doppelstockgerät 800 kg auf dem Masthub und zeitgleich 1.200 kg auf dem Initialhub transportiert werden. Wird der Initialhub nicht genutzt, kann der SXD auch als Hochhubwagen bis 1.200 kg eingesetzt werden.

Sogar 2.000 kg auf einer Palette transportiert der SXD als Niederhubwagen. Das bedeutet Zeitersparnis und somit eine höhere Umschlagleistung. Mehr noch: Auch als Arbeits- oder Hubtisch und zur Regalbedienung ist der SXD hervorragend geeignet. Seine Individualität zeigt sich auch in den Details: Der Fahrerstandplatz kann mit einem links- oder rechtsseitig positionierten Lenkrad ausgestattet werden, sodass individuelle Bedienervorlieben berücksichtigt werden. Die Sicherheit wird durch diese Individualisierung im Lager erhöht, da die präferierte Bedienung zur Verfügung steht. Seine kompakten Abmessungen, die das Arbeiten auf engstem Raum ermöglichen, und die gedämpfte Fahrerstandplattform runden das Gesamtpaket ab und machen den SXD zu einem perfekten Lagerhelfer.

**Performance mit Komfort: Fahrgeschwindigkeit bis zu 10 km/h und ergonomischer Fahrersitz**

**Höchste Präzision: Joystick 4Plus und freie Sicht auf die Gabelspitzen**

**Ergonomisch bis ins kleinste Detail: Höhenverstellbare Fußplatte und variables Bedienkonzept für ermüdungsfreies Arbeiten**



### FXD 20 N

---

Doppelt guter Lagerorganisator: Der Doppelstock-Hochhubwagen FXD 20 N transportiert zwei Paletten gleichzeitig. Insgesamt bewegt er Lasten mit einem Gewicht von bis zu 2.000 kg, jeweils 1.000 kg auf dem Initialhub und 1.000 kg auf den Gabeln. Letztere heben die Palette auf eine Höhe von über 2,30 Meter. Damit eignet sich der FXD 20 N perfekt für den doppelt schnellen Transport druckempfindlicher Güter wie Lebensmittel. Und der Hochhubwagen kann nicht nur besonders schnell, er kann auch besonders lange: Dank der maximalen Batteriekapazität von 500 Ah powert das logistische Energiebündel eine Schicht mühelos durch.

Wählen Sie die moderne Li-Ion-Technologie und nutzen kurze Pausen zum Zwischenladen, sichern Sie gar eine 24-Stunden-Verfügbarkeit. Im Lager kann es schon mal eng werden, nie jedoch für den Bediener eines FXD 20 N, der sich dank seiner flexibel einstellbaren elektrischen Lenkung auch auf engstem Raum geschmeidig und präzise manövrieren lässt. Dabei ist die Anzahl notwendiger Lenkumdrehungen für einen 180-Grad-Richtungswechsel individuell einstellbar. Für Sicherheit sorgen unter anderem die automatische Geschwindigkeitsreduzierung in Kurvenfahrten und das serienmäßige Fahrerschutzdach.



## SXD, FXD N und FXD Doppelstock-Hochhubwagen Doppelte Ladung – einfach transportiert

Hohe Umschlagleistung: Tragkraft bis zu 2.000 kg und  
Fahrgeschwindigkeit von bis zu 12 km/h

Bester Komfort dank besonders geräumigem Fahrerarbeitsplatz mit  
Komfortsitz

Höchste Verfügbarkeit dank Batteriekapazitäten bis zu 620 Ah und  
Li-Ion-Technologie



### FXD 20

Umschlagleistung gepaart mit Komfort, dafür steht der Doppelstock-Hochhubwagen FXD 20. Dabei können zwei nicht stapelfähige Paletten gleichzeitig transportiert werden. Die maximale Tragkraft von bis zu 2.000 kg zusammen mit einer Fahrgeschwindigkeit von bis zu 12 km/h garantieren höchste Umschlagsperformance. Dank einer Hubhöhe von über 2,3 m und einer maximalen Tragkraft von bis zu 1.200 kg auf dem Masthub ist der FXD 20 ebenso so vielseitig einsetzbar wie kraftvoll unterwegs. Insbesondere im Mehrschichtbetrieb trumpft er so richtig auf, denn dank seitlichem Batteriewechsel und Batteriekapazitäten

von bis zu 620 Ah ist der FXD 20 stets einsatzbereit. Optional bietet die Li-Ion-Technologie die Möglichkeit, das Fahrzeug schnell zwischen- oder aufzuladen, ohne die Batterie zu entnehmen. Präzises Manövrieren in den Arbeitsgängen ermöglichen die optionalen Pedale zur Fahrtbetätigung. Die Hubfunktionen werden über den Joystick 4Plus bedient. Dank des ergonomischen Designs des Joysticks ist ein ermüdungsfreies Arbeiten sichergestellt. Für höchste Sicherheit sorgen die automatische Geschwindigkeitsreduzierung in Kurvenfahrten sowie die hubhöhenabhängige Geschwindigkeitsanpassung.

## Eine umfangreiche Ausstattung

### Kraft

- Effektiver Warenumsatz: Fahrgeschwindigkeit von bis zu 12 km/h
- Hohe Umschlagleistung dank Stapeln auf zwei Stöcken mit bis zu 2.000 kg Tragkraft
- Ausreichend Energie für Mehrschichteinsätze: Hohe Batteriekapazität von bis zu 620 Ah und seitlicher Batteriewechsel verfügbar
- Immer verfügbar: Li-Ion-Batterie bündelt hohe Energiemenge und lässt sich schnell auf- sowie problemlos zwischenladen
- Für jede Situation das richtige Fahrprogramm: ECO, BOOST oder Blue-Q – von maximaler Umschlagleistung bis zur höchsten Effizienz

### Präzision

- Präzises Handling aller Funktionen ohne Umgreifen mit Joystick
- Ermüdungsfrei arbeiten: Leichtgängige und präzise elektrische Lenkung
- Feinfühlig und intuitive Bedienung durch Proportionalventiltechnik bei Hebe- und Senkvorgängen
- Immer alles im Blick: Display zeigt Batteriestand, Datum und Uhrzeit
- Präzision bis in die Fußspitzen: Pedalerie für schnelle Fahrtrichtungswechsel beim FXD 20

### Ergonomie

- Reduzierung von Stößen auf unebenen Böden durch gedämpften Fahrerplatz
- Höchster Bedienerkomfort dank höhenverstellbarer Fußplatte beim FXD 20 N und FXD 20
- Einfache Bedienung aller Funktionen ohne Umgreifen mit Joystick 4Plus
- Ergonomische und intuitive Bedienung: Wahlweise mit Lenkrad oder Lenkknopf erhältlich

### Kompaktheit

- Ideal auf engstem Raum: Kompakte Fahrzeugmaße und eine sehr hohe Wendigkeit ermöglichen optimale Ausnutzung der Lagerflächen
- Hoher Palettenumsatz: Flexible Einsatzmöglichkeiten dank kompakter Abmessungen
- In jedem Arbeitsgang zu Hause: Fahrzeugbreiten von 770 mm, 820 mm oder 970 mm zur Auswahl

### Sicherheit

- Hohe Kurvensicherheit: Curve Speed Control passt die Geschwindigkeit in Kurven automatisch an den Lenkwinkel an
- Hohe Fahrsicherheit dank hubhöhenabhängiger Geschwindigkeitsreduzierung
- Hohe Stabilität auf unebenen Untergründen dank automatischem Niveaueausgleich
- Sicherer Aufstieg dank großer Trittstufe und Handgriff sowie niedrigem Einstieg
- Vielseitige und flexible Zugangskontrolle mit FleetManager 4.x
- Schutz von allen Seiten: Fahrerschutzdach des FXD 20 N und FXD 20 für erhöhte Arbeitsicherheit

### Umweltverantwortung

- Bis zu sieben Prozent Energieersparnis auf Knopfdruck ohne Leistungseinbußen: Effizienzmodus Blue-Q
- Geringe Betriebskosten: Niedriger Energieverbrauch und lange Wartungsintervalle
- Geringe Geräuschemissionen durch sehr leisen Fahr- und Hubmotor

# SXD, FXD N und FXD Doppelstock-Hochhubwagen Ausstattungsvarianten



	SXD 20	FXD 20 N	FXD 20	
Allgemein	Gedämpfter Fahrersitz	—	●	●
	Höhenverstellbare Fußplatte	—	●	●
	Gedämpfte Fußplatte	●	—	—
	Höhenverstellbare Rückenlehne	●	—	—
	Farbige Anzeige- und Bedieneinheit	●	●	●
	Integrierte Ablagemöglichkeiten	●	●	●
	Vollelektrische Lenkanlage	●	●	●
	Vollelektrische Lenkanlage mit Umkehrfunktion	○	○	○
	Hydraulikbetätigung mittels festen Joysticks	●	●	—
	Hydraulikbetätigung mittels Joystick 4Plus	—	○	●
	Fahrtgebung mittels Einfachpedal	—	—	○
	Fahrtgebung mittels Doppelpedal	—	—	○
	Lenkanlage rechtsseitig	○	—	—
	Lenknauf linksseitig	○	○	—
	Leistungsstarker Drehstrom-Fahrmotor	●	●	●
	Kühlhausausführung	○	○	○
	Zubehörstange rechts oder links sowie beidseitig	○	○	○
	Schreibplatte DIN A4	○	○	○
	Vorbereitung für Datenterminal	○	○	○
	Datenübertragung per Bluetooth oder GPRS	○	○	○
	Niedriger Einstieg und Haltegriff	●	●	●
	Initialhub	●	●	●
	Hubgerüst	Teleskop-Hubgerüst	○	○
NiHo-Hubgerüst		○	○	○
Hubgerüstschutzgitter		●	●	●
Hubgerüstscheibe aus Polycarbonat		○	○	○
Bereifung	Laufrollen Polyurethan/Einfach	●	●	—
	Laufrollen Polyurethan/Tandem	○	○	●
	Laufrollen Polyurethan/Tandem, abschmierbar	○	○	○
	Antriebsrad Polyurethan	●	●	●
	Antriebsrad Polyurethan, profiliert	○	○	○
	Antriebsrad Polyurethan, soft	○	○	○
	Antriebsrad Vollgummi	○	○	○
Antriebsrad Vollgummi, profiliert	○	○	—	
Sicherheit	Automatischer Niveaueausgleich	○	○	○
	Zugriffsberechtigung (Schlüssel)	●	●	●
	Zugriffsberechtigung (Digicode)	○	○	○
	FleetManager Zugriffsberechtigung (Digicode)	○	○	○
	FleetManager Zugriffsberechtigung (STILL Chip/Kundenkarte/Kundenchip)	○	○	○
	FleetManager: Schockerkennung	○	○	○
	Curve Speed Control: Geschwindigkeitsreduzierung bei Kurvenfahrten	●	●	●
	Hubhöhenabhängige Geschwindigkeitsreduzierung	●	●	●
	Geschwindigkeitsreduzierung auf 8 km/h	○	○	○
	Lastschutzgitter	○	○	○
Batterie	Fahrerschutzdach	—	●	●
	Seitlicher Batteriewechsel mittels Rollenbahn	○	●	●
	Batterieraum für Batterie bis zu 375 Ah	●	●	●
	Batterieraum für Batterie bis zu 500 Ah	○	○	○
	Batterieraum für Batterie bis zu 620 Ah	—	—	○
	Li-Ion-Batterie 205 Ah	○	○	○
Li-Ion-Batterie 410 Ah	○	○	○	

● Standard ○ Option — Nicht verfügbar

STILL GmbH  
Berzeliusstraße 10  
D-22113 Hamburg  
Tel.: +49 (0)40/73 39-20 00  
Fax: +49 (0)40/73 39-20 01  
info@still.de

**Weitere Informationen finden Sie unter:  
[www.still.de](http://www.still.de)**

STILL Gesellschaft m.b.H.  
IZ NÖ-Süd, Straße 3, Objekt 6  
A-2351 Wiener Neudorf  
Tel.: +43 (0)2236/615 01-0  
Fax: +43 (0)2236/617 04  
info@still.at

**Weitere Informationen finden Sie unter:  
[www.still.at](http://www.still.at)**

STILL AG  
Industriestraße 50  
CH-8112 Otelfingen  
Tel.: +41 (0)44 846 51 11  
Fax: +41 (0)44 846 51 21  
info@still.ch

**Weitere Informationen finden Sie unter:  
[www.still.ch](http://www.still.ch)**

STILL ist in den Bereichen Qualitätsmanagement, Arbeitssicherheit, Umweltschutz und Energiemanagement zertifiziert.

